

СПРАВКА
по итогам мониторинга
информационной наполненности
карточек сотрудников,
воспитанников и родителей
ДОО МО г.Краснодар
в АИС «Сетевой город. Образование»
по состоянию на 17 мая 2021 года

Во исполнение приказа департамента образования администрации муниципального образования город Краснодар от 12.03.2014г. № 138 «О внедрении и использовании автоматизированной информационной системы «Сетевой город. Образование» был проведен мониторинг информационной наполненности карточек сотрудников, воспитанников и родителей в модуле дошкольного образования.

**Рейтинг дошкольных образовательных организаций
по общей информационной наполненности АИС СГО**

Наименование ДОО	Общий процент информационной наполненности АИС СГО
МАДОУ МО г.Краснодар «Детский сад № 196»	100,0%
МБДОУ МО г.Краснодар «Детский сад № 135»	100,0%
МБДОУ МО г.Краснодар «Детский сад № 168»	100,0%
МБДОУ МО г.Краснодар «Детский сад № 227»	100,0%
МБДОУ МО г.Краснодар «Детский сад № 230»	100,0%
МБДОУ МО г.Краснодар «Детский сад № 54»	100,0%
МБДОУ МО г.Краснодар «Детский сад № 68»	100,0%
МБДОУ МО г.Краснодар «Детский сад № 69»	100,0%
МАДОУ МО г.Краснодар «Детский сад № 64»	100,0%
МАДОУ МО г.Краснодар «Детский сад комбинированного вида № 111»	100,0%
МАДОУ МО г.Краснодар "Детский сад №117"	100,0%
МБДОУ МО г.Краснодар «Детский сад № 1»	100,0%
МБДОУ МО г.Краснодар «Детский сад № 183»	100,0%
МБДОУ МО г.Краснодар «Детский сад № 66»	100,0%
МБДОУ МО г.Краснодар «Детский сад № 93»	100,0%
МБДОУ МО г.Краснодар «Детский сад № 105»	99,9%
МБДОУ МО г.Краснодар «Детский сад № 108»	99,9%
МБДОУ МО г.Краснодар «Детский сад № 92»	99,9%
МБДОУ МО г.Краснодар «Центр - детский сад № 98»	99,9%
МБДОУ МО г.Краснодар «Детский сад № 214»	99,9%
МАДОУ МО г.Краснодар «Центр - детский сад № 115»	99,9%
МБДОУ МО г.Краснодар «Детский сад № 213»	99,9%

МБДОУ МО г.Краснодар «Детский сад № 60»	99,9%
МАДОУ МО г.Краснодар «Детский сад № 216»	99,8%
МБДОУ МО г.Краснодар «Детский сад № 112»	99,8%
МБДОУ МО г.Краснодар «Детский сад № 116»	99,8%
МБДОУ МО г.Краснодар «Детский сад № 2»	99,8%
МБДОУ МО г.Краснодар «Детский сад № 31»	99,8%
МАДОУ МО г.Краснодар «Детский сад № 39»	99,8%
МБДОУ МО г.Краснодар «Детский сад № 222»	99,8%
МБДОУ МО г.Краснодар «Детский сад № 15»	99,7%
МБДОУ МО г.Краснодар «Центр - детский сад № 217»	99,7%
МБДОУ МО г.Краснодар «Детский сад № 19»	99,7%
МБДОУ МО г.Краснодар «Детский сад № 226»	99,7%
МАДОУ МО г.Краснодар «Центр - детский сад № 134»	99,6%
МАДОУ МО г.Краснодар «Детский сад № 193»	99,6%
МБДОУ МО г.Краснодар «Детский сад № 224»	99,6%
МБДОУ МО г.Краснодар «Центр - детский сад № 173»	99,6%
МБДОУ МО г.Краснодар «Детский сад № 139»	99,6%
МБДОУ МО г.Краснодар «Детский сад № 205»	99,6%
МБДОУ МО г.Краснодар «Детский сад № 104»	99,5%
МБДОУ МО г.Краснодар «Детский сад № 125»	99,5%
МБДОУ МО г.Краснодар «Детский сад № 219»	99,5%
МБДОУ МО г.Краснодар «Детский сад № 36»	99,5%
МБДОУ МО г.Краснодар «Центр - детский сад № 23»	99,5%
МБДОУ МО г.Краснодар «Детский сад № 197»	99,5%
МБДОУ МО г.Краснодар «Детский сад № 179»	99,5%
МБДОУ МО г.Краснодар «Детский сад № 94»	99,5%
МБДОУ МО г.Краснодар «Детский сад № 187»	99,5%
МБДОУ МО г.Краснодар «Центр - детский сад № 122»	99,4%
МБДОУ МО г.Краснодар «Детский сад № 48»	99,4%
МБДОУ МО г.Краснодар «Детский сад № 70»	99,4%
МАДОУ МО г.Краснодар «Центр - детский сад № 200»	99,4%
МБДОУ МО г.Краснодар «Детский сад № 34»	99,4%
МБДОУ МО г.Краснодар «Детский сад № 97»	99,4%
МАДОУ МО г.Краснодар «Детский сад № 138»	99,3%
МАДОУ МО г.Краснодар «Детский сад № 172»	99,3%
МБДОУ МО г.Краснодар «Детский сад № 12»	99,3%
МБДОУ МО г.Краснодар «Детский сад № 184»	99,3%
МАДОУ МО г. Краснодар "Центр - детский сад № 127"	99,3%
МАДОУ МО г.Краснодар «Детский сад № 113»	99,3%
МБДОУ МО г.Краснодар «Детский сад № 26»	99,3%
МБДОУ МО г.Краснодар «Центр - детский сад № 110»	99,3%
МБДОУ МО г.Краснодар «Центр - детский сад № 233»	99,3%
МБДОУ МО г.Краснодар «Детский сад № 3»	99,2%
МБДОУ МО г.Краснодар «Детский сад № 55»	99,2%
МБДОУ МО г.Краснодар «Детский сад № 81»	99,2%

МБДОУ МО г.Краснодар «Детский сад № 161»	99,1%
МБДОУ МО г.Краснодар «Детский сад № 24»	99,1%
МБДОУ МО г.Краснодар «Детский сад № 5»	99,1%
МБДОУ МО г.Краснодар «Детский сад № 41»	99,1%
МАДОУ МО г.Краснодар «Центр - детский сад № 180»	99,0%
МБДОУ МО г.Краснодар «Центр - детский сад № 231»	99,0%
МБДОУ МО г.Краснодар «Детский сад № 163»	99,0%
МБДОУ МО г.Краснодар «Детский сад № 129»	98,9%
МБДОУ МО г.Краснодар «Центр - детский сад № 72»	98,9%
МБДОУ МО г.Краснодар «Детский сад № 167»	98,8%
МБДОУ МО г.Краснодар «Детский сад № 223 «Лебёдушка»	98,8%
МАДОУ МО г.Краснодар «Детский сад № 136»	98,8%
МБДОУ МО г.Краснодар «Детский сад № 82»	98,7%
МБДОУ МО г.Краснодар «Детский сад № 33»	98,7%
МБДОУ МО г.Краснодар «Детский сад № 75»	98,7%
МБДОУ МО г.Краснодар «Центр - детский сад № 232»	98,7%
МАДОУ МО г.Краснодар «Детский сад № 192»	98,7%
МБДОУ МО г.Краснодар «Детский сад № 85»	98,6%
МБДОУ МО г.Краснодар «Детский сад № 225»	98,6%
МБДОУ МО г.Краснодар «Детский сад № 65»	98,5%
МБДОУ МО г.Краснодар «Детский сад № 50»	98,5%
МАДОУ МО г.Краснодар «Детский сад «Сказка»	98,4%
МБДОУ МО г.Краснодар «Детский сад № 88»	98,3%
МБДОУ МО г.Краснодар «Детский сад № 228»	98,3%
МБДОУ МО г.Краснодар «Детский сад № 35»	98,3%
МБДОУ МО г.Краснодар «Детский сад № 61»	98,3%
МБДОУ МО г.Краснодар «Детский сад № 79»	98,3%
МБДОУ МО г.Краснодар «Центр - детский сад № 101»	98,2%
МБДОУ МО г.Краснодар «Детский сад № 202»	98,2%
МБДОУ МО г.Краснодар «Детский сад № 206»	98,1%
МБДОУ МО г.Краснодар «Детский сад № 73»	98,1%
МБДОУ МО г.Краснодар «Детский сад № 25»	98,1%
МБДОУ МО г.Краснодар «Детский сад № 234»	98,1%
МАДОУ МО г.Краснодар «Центр - детский сад № 100»	98,1%
МБДОУ МО г.Краснодар «Детский сад № 177»	98,0%
МАДОУ МО г. Краснодар "Центр-детский сад № 199"	98,0%
МБДОУ МО г.Краснодар «Детский сад № 169»	97,9%
МАДОУ МО г.Краснодар «Детский сад № 176 «Карандаш»	97,9%
МБДОУ МО г.Краснодар «Детский сад № 99»	97,9%
МАДОУ МО г.Краснодар «Детский сад № 191»	97,9%
МАДОУ МО г.Краснодар «Детский сад № 174 «Сказочная страна»	97,8%
МБДОУ МО г.Краснодар «Центр - детский сад № 121»	97,8%
МБДОУ МО г.Краснодар «Детский сад № 137»	97,8%
МБДОУ МО г.Краснодар «Детский сад № 103»	97,8%
МАДОУ МО г.Краснодар «Центр - детский сад № 181»	97,8%

МБДОУ МО г.Краснодар «Центр - детский сад № 90»	97,8%
МБДОУ МО г.Краснодар «Центр - детский сад № 40»	97,6%
МБДОУ МО г.Краснодар «Детский сад № 123»	97,6%
МБДОУ МО г.Краснодар «Детский сад № 13»	97,6%
МБДОУ МО г.Краснодар «Детский сад № 126»	97,5%
МБДОУ МО г.Краснодар «Детский сад № 185»	97,5%
МБДОУ МО г.Краснодар «Детский сад № 107»	97,5%
МАДОУ МО г.Краснодар «Центр - детский сад № 182»	97,5%
МБДОУ МО г.Краснодар «Детский сад № 211»	97,3%
МАДОУ МО г. Краснодар «Детский сад № 190»	97,2%
МБДОУ МО г.Краснодар «Детский сад № 38»	97,2%
МБДОУ МО г.Краснодар «Детский сад № 76»	97,2%
МБДОУ МО г.Краснодар «Центр - детский сад № 8»	97,2%
МБДОУ МО г.Краснодар «Детский сад № 175»	97,1%
МБДОУ МО г.Краснодар «Детский сад № 7»	97,0%
МАДОУ МО г.Краснодар «Центр - детский сад № 63»	97,0%
МАДОУ МО г.Краснодар «Детский сад № 11»	96,9%
МБДОУ МО г.Краснодар «Детский сад № 209»	96,9%
МАДОУ МО г.Краснодар «Центр - детский сад № 171»	96,9%
МБДОУ МО г.Краснодар «Детский сад № 212»	96,8%
МБДОУ МО г.Краснодар «Детский сад № 195»	96,8%
МБДОУ МО г.Краснодар «Детский сад № 132»	96,7%
МБДОУ МО г.Краснодар «Детский сад № 186»	96,3%
МАДОУ МО г.Краснодар «Детский сад № 114»	96,3%
МБДОУ МО г.Краснодар «Детский сад № 162»	96,3%
МБДОУ МО г.Краснодар «Детский сад № 128»	96,1%
МБДОУ МО г.Краснодар «Детский сад № 160»	96,0%
МБДОУ МО г.Краснодар «Детский сад № 57»	96,0%
МАДОУ МО г.Краснодар «Детский сад № 178 "Солнечный круг"	95,9%
МБДОУ МО г.Краснодар «Центр - детский сад № 131»	95,8%
МАДОУ МО г.Краснодар «Детский сад № 16»	95,7%
МБДОУ МО г.Краснодар «Детский сад № 17»	95,7%
МБДОУ МО г.Краснодар «Детский сад № 6»	95,7%
МАДОУ МО г.Краснодар "Детский сад № 95"	95,6%
МБДОУ МО г.Краснодар «Центр - детский сад № 133»	95,6%
МБДОУ МО г.Краснодар «Детский сад № 109»	95,6%
МБДОУ МО г.Краснодар «Центр - детский сад №46»	95,4%
МБДОУ МО г.Краснодар «Детский сад № 164»	95,4%
МАДОУ МО г. Краснодар "Центр - детский сад № 118"	95,1%
МБДОУ МО г.Краснодар «Детский сад № 30»	95,1%
МБДОУ МО г.Краснодар «Детский сад № 106»	95,0%
МАДОУ МО г.Краснодар «Центр - детский сад № 201»	94,9%
МАДОУ МО г. Краснодар «Центр-детский сад № 198»	94,9%
МАДОУ МО г.Краснодар «Детский сад № 221»	94,8%
МАДОУ МО г. Краснодар "Центр-детский сад № 204 "Стрекоза"	94,7%

МБДОУ МО г.Краснодар «Детский сад № 87»	94,6%
МАДОУ МО г.Краснодар «Детский сад № 170»	94,5%
МБДОУ МО г.Краснодар «Детский сад № 124»	94,5%
МАДОУ МО г.Краснодар «Детский сад № 194»	94,4%
МБДОУ МО г.Краснодар «Детский сад № 188»	94,3%
МБДОУ МО г.Краснодар «Детский сад № 208»	94,3%
МАДОУ МО г.Краснодар «Детский сад № 130»	93,9%
МБДОУ МО г.Краснодар «Детский сад № 215»	93,7%
МАДОУ МО г.Краснодар «Детский сад № 43»	93,5%
МБДОУ МО г.Краснодар «Детский сад № 166»	93,5%
МБДОУ МО г.Краснодар «Детский сад № 62»	93,5%
МАДОУ МО г.Краснодар «Детский сад № 220»	93,4%
МБДОУ МО г.Краснодар «Детский сад № 20»	92,8%
МБДОУ МО г.Краснодар «Детский сад № 84»	92,7%
МАДОУ МО г. Краснодар "Детский сад № 218"	90,8%
МБДОУ МО г.Краснодар «Детский сад № 91»	89,9%
МБДОУ МО г.Краснодар «Детский сад № 74»	88,8%
МБДОУ МО г.Краснодар «Детский сад № 77»	88,1%
МБОУ ООШ №81 (дошкольное отделение)	87,3%
МАДОУ МО г. Краснодар "Центр - детский сад № 86"	74,9%

Процент информационной наполненности:

Карточки воспитанников:

Процент заполнения	Количество организаций
100%	106
95%-99%	46
90-95%	17
80%-90%	8
70%-80%	-
60%-70%	-

100% заполнения карточек воспитанников имеют 106 ДОО

95%-99% заполнения карточек воспитанников имеют 46 ДОО.

90%-95% заполнения карточек воспитанников имеют 17 ДОО:

ЗВО: «Детский сад № 91»; «Детский сад № 74»; «Центр-детский сад № 46»; «Детский сад № 30»; «Детский сад № 164».

КВО: «Детский сад № 212»; «Детский сад № 215»; «Детский сад № 77»; МБОУ ООШ №81 (дошкольное отделение).

ПВО: «Детский сад № 57»; «Детский сад № 221»; «Детский сад № 194»; «Детский сад № 107».

ЦВО: «Детский сад № 128»; «Детский сад № 84»; «Центр-детский сад № 40»; «Детский сад № 62».

80%-90% заполнения карточек воспитанников имеют 8 ДОО:

ЗВО: «Детский сад № 114» (87,2%); «Детский сад № 87» (87,8%).

КВО: «Детский сад № 162» (89,2%).

ПВО: «Детский сад № 130» (86,3%); «Детский сад № 20» (87,2%); «Центр-детский сад № 86» (89,3%); «Детский сад № 218» (88,9%); «Детский сад № 188» (87,3%).



Карточки родителей:

Процент заполнения	Количество организаций
100%	94
95%-99%	71
90-95%	10
80%-90%	2

100% заполнения карточек родителей имеют 94 ДОО.

95%-99% заполнения карточек родителей имеют 71 ДОО.

90%-95% заполнения карточек родителей имеет 10 ДОО:

ЗВО: «Центр-детский сад № 46»; «Детский сад № 87»; «Детский сад № 74»; «Детский сад № 91».

КВО: «Детский сад № 166»; «ООШ №81 (дошкольное отделение)»; «Детский сад № 76».

ПВО: «Детский сад № 160»; «Детский сад № 188»; «Центр-детский сад № 204».

80%-90% заполнения карточек родителей имеют 2 ДОО:

ПВО: «Детский сад № 218» (87,5%); «Центр-детский сад № 86» (87,7%).



Портфолио педагогического работника:

Процент заполнения	Количество организаций заполнивших разделы:	
	Образование	Повышение квалификации
100%	116	51
95%-99%	41	44
90%-95%	11	38
80%-90%	7	24

70%-80%	1	11
60%-70%	1	7
50%-60%	-	1
<50%	-	1

Средний процент заполнения раздела «Образование» вычислялся для педагогических работников ДОО.

100% заполнения раздела «Образование» имеют 116 ДОО

95%-99% заполнения раздела «Образование» имеют 41 ДОО.

90%-95% заполнения раздела «Образование» имеют 11 ДОО.

80%-90% заполнения раздела «Образование» имеют 7 ДОО:

ЗВО: «Детский сад № 91» (88,2%).

КВО: «Детский сад № 77» (83,3%); «Детский сад № 170» (85,5%); «Детский сад № 208» (89,1%).

ПВО: «Центр-детский сад № 204» (85,4%); «Детский сад № 43» (87,5%).

ЦВО: «Детский сад № 62» (86,4%).

70%-80% заполнения раздела «Образование» имеет 1 ДОО:

ПВО: «Детский сад № 220» (74,4%).

60%-70% заполнения раздела «Образование» имеет 1 ДОО:

ПВО: «Центр-детский сад № 86» (59,5%).

Средний процент заполнения раздела «Повышение квалификации» вычислялся для педагогических работников ДОО.

100% заполнения раздела «Повышение квалификации» имеют 51 ДОО.

95%-99% заполнения раздела «Повышение квалификации» имеют 44 ДОО.

90%-95% заполнения раздела «Повышение квалификации» имеют 38 ДОО.

80%-90% заполнения раздела «Повышение квалификации» имеют 24 ДОО.

70%-80% заполнения раздела «Повышение квалификации» имеют 11 ДОО.

60%-70% процентов раздела «Повышение квалификации» имеют 7 ДОО:

ЗВО: «Детский сад № 91» (67,6%).

КВО: «Детский сад № 77» (60,0%); МБОУ ООШ №81 (дошкольное отделение) (66,7%).

ПВО: «Центр-детский сад № 198» (64,8%); «Центр - детский сад № 118» (68,8%).

ЦВО: «Детский сад № 84» (65,8%); «Центр - детский сад № 133» (66,7%).

50%-60% процентов раздела «Повышение квалификации» имеет 1 ДОО:

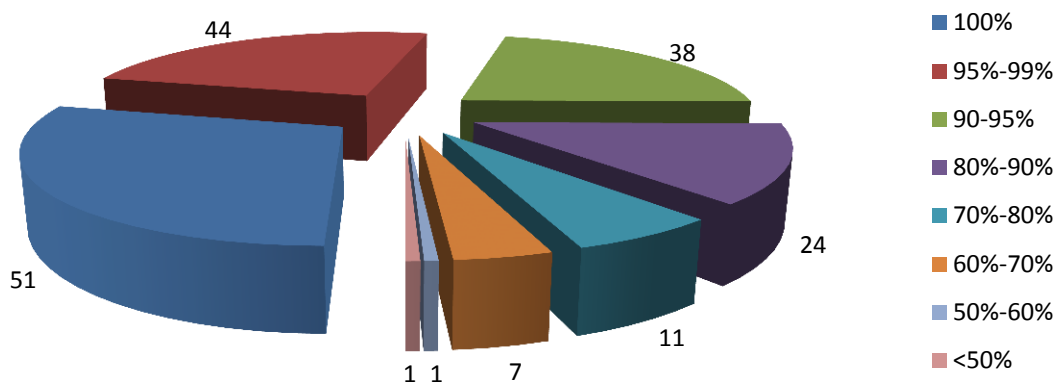
ЗВО: «Детский сад № 74» (50,0%).

<50% раздела «Повышение квалификации» имеет 1 ДОО:

ПВО: «Центр-детский сад № 86» (14,3%).



**Процент наполняемости раздела
"Повышение квалификации" в портфолио
пед.работника по ДОО МО г. Краснодара
на 17.05.2021 года**



Карточки сотрудников:

По результатам мониторинга 93 ДОО не имеют ошибок при заполнении данных в карточке сотрудника

Процент заполнения	Количество организаций
100%	93
95%-99%	80
90%-95%	2
80%-90%	2
70%-80%	-
60%-70%	-

100% заполнения карточек сотрудников имеет 93 ДОО.

95%-99% заполнения карточек сотрудников имеют 80 ДОО.

90%-95% заполнения карточек сотрудников имеют 2 ДОО:

КВО: «Детский сад № 77».

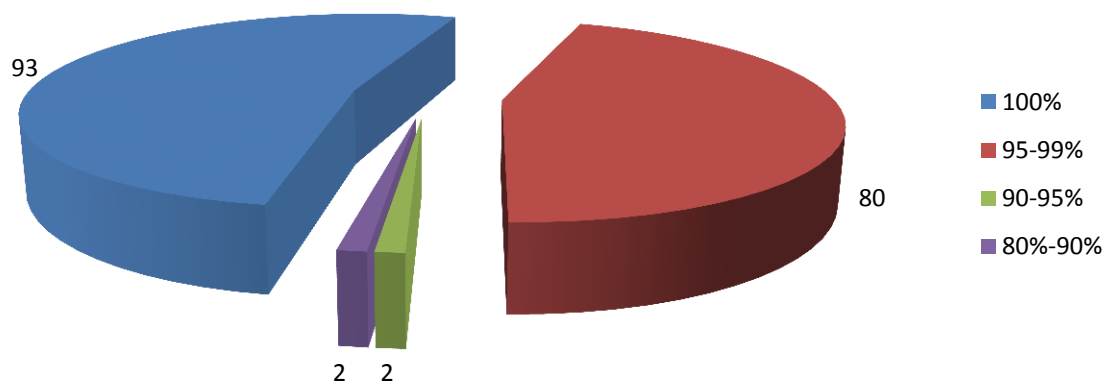
ПВО: «Детский сад № 130».

80%-90% заполнения карточек сотрудников имеют 2 ДОО:

КВО: МБОУ ООШ №81 (дошкольное отделение) (87,0%).

ПВО: «Центр - детский сад № 86» (85,6%).

Процент наполняемости карточек сотрудников по ДОО МО г. Краснодара на 17.05.2021 года



Информационная наполненность карточек в АИС СГО определялась по следующим показателям.

Карточки воспитанников:

1. ФИО.
2. Дата рождения.
3. Гражданство.
4. Свидетельство о рождении (серия-номер).
5. Медицинский полис (серия-номер).
6. Организация, выдавшая медицинский полис.
7. СНИЛС.
8. Группа здоровья.
9. Состав семьи.
10. Социальное положение.

Карточки родителей:

1. ФИО.
2. Дата рождения.
3. Гражданство.
4. Тип документа.
5. Паспорт (серия-номер).
6. Паспорт (Кем выдано).

7. Место работы.
8. Домашний телефон.

Портфолио педагогического работника:

1. Образование (сводное поле).
2. Документ об образовании (сводное поле).
3. Курсы повышения квалификации.
4. Документ об окончании курсов повышения квалификации.
5. Функции пользователя.
6. Должность.

Карточка сотрудников:

1. ФИО.
2. Должность.
3. Пол.
4. Дата рождения
5. Гражданство.
6. Паспорт.
7. ИНН.
8. СНИЛС.
9. Домашний адрес.
10. Домашний телефон.
11. E-Mail.
- 12. Категория. (только для пед.персонала)**
13. Стаж трудовой общий.
- 14. Стаж трудовой педагогический. (только для пед.персонала)**
- 15. Стаж в преподавательской должности. (только для пед.персонала)**
16. Стаж в данном учреждении.
- 17. Тема самообразования. (только для пед.персонала)**
- 18. Дата последней аттестации. (только для пед.персонала)**
19. Категория работника.
- 20. Заявленная категория. (только для пед.персонала)**
21. Семейное положение.
22. Образование.
- 23. Технология обучения. (только для пед.персонала)**

Подробная информация по результатам мониторинга представлена в таблицах «Мониторинг заполнения карточек воспитанников, родителей, портфолио

педагогического работника в АИС «Сетевой город .Образование» модуль
ДОО на 17.05.2021».

И.о. директора МКУ КМЦИКТ «Старт»

В.В.Гергалов

С.Н.Белоцерковский
2026045